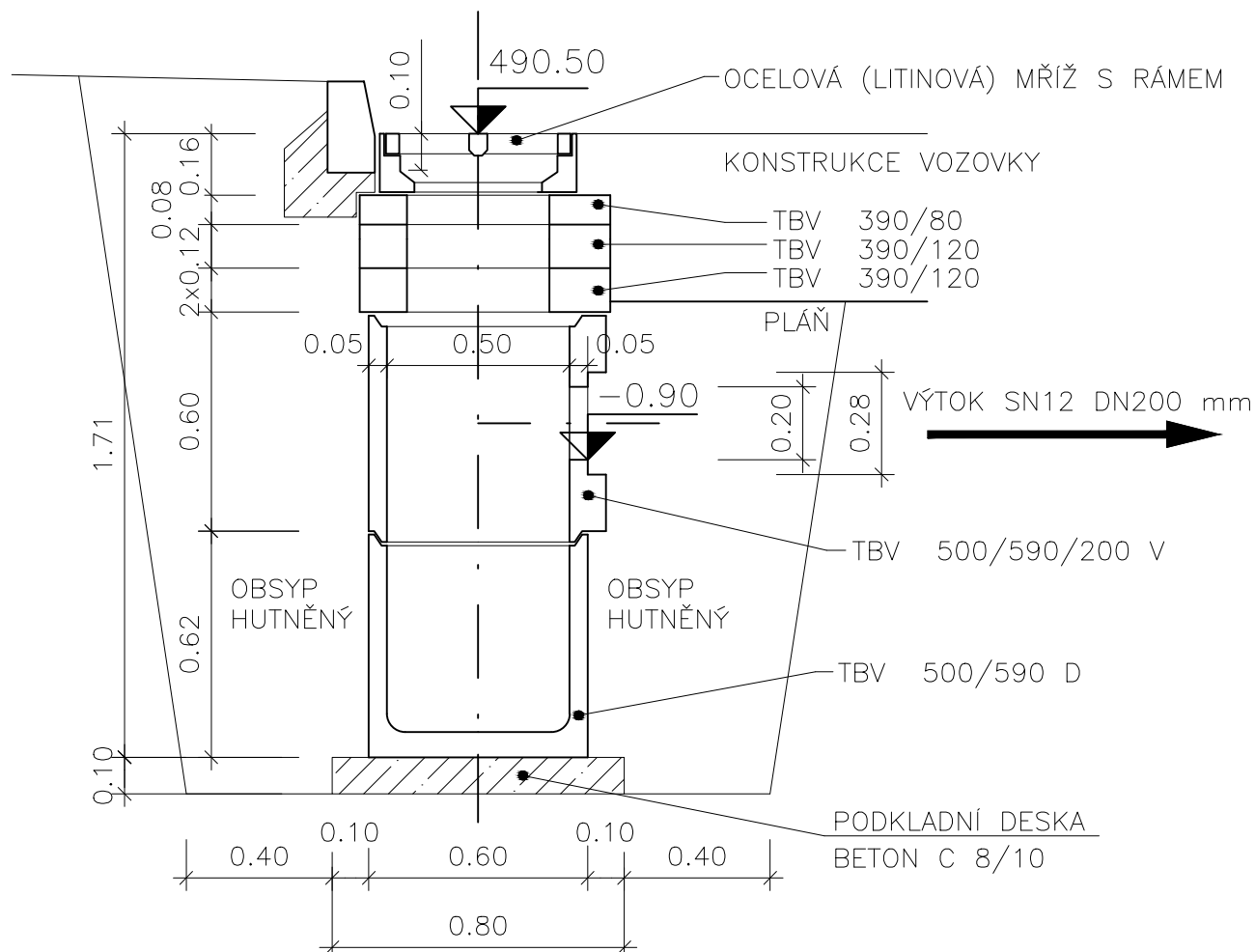


VÝKRES ULIČNÍ VPUSTI 1:20

ULIČNÍ VPUST VOZOVKOVÁ PREFABRIKOVANÁ KM 0,213

PŘÍČNÝ ŘEZ 1:20

HL. H=0,90 m



SOUŘADNICOVÝ SYSTÉM: S-JTSK

VÝŠKOVÝ SYSTÉM: Bpv

SO 101

Kreslil:	Ing. Luboš KABEŠ	
Zpracoval:	Ing. Luboš KABEŠ	<i>Kab</i>
Zodp. projektant:	Ing. Aleš SLOUP	<i>Sloup</i>
Technická kontrola:	Ing. Zbyněk NEUDERT	<i>Neudert</i>
Hlavní projektant:	Ing. Bohuslav SHEJBAL	<i>Shejbal</i>
Kraj: VYSOČINA	Okres: JIHLAVA	Obec: KNÍNICE
Investor: KRAJSKÁ SPRÁVA A ÚDRŽBA SILNIC VYSOČINY, P.O.		
Akce:		
II/410 KNÍNICE – PRŮTAH		
Objekt: SO 101 REKONSTRUKCE SILNICE II/410 – PRŮTAH		
Obsah:		
VÝKRES ULIČNÍ VPUSTI		
Stupeň:		PDPS
Zak. č.:		4463–19–3
Arch. č.:		3792
Datum:		07/2020
Formát:		1A4
Měř.:		Číslo příl. výkresu:
1:20		D–1.7
Kóty: m		

OPTIMA spol. s r.o.
PROJEKTOVÁ, INŽENÝRSKÁ A STAVEBNÍ ČINNOST
Žižkova 738, 566 01 Vysoké Mýto
tel.: 465 420 911
e-mail: info@optima-vm.cz